

BENCHMARK PLUS

GRAH®
LED LIGHTING



LED STRASSENLEUCHTE

AEROLITE ECO FUSION

Aerodynamisches und schlankes Gehäuse
Längere Lebensdauer durch optimierte Wärmeabfuhr und Überhitzungsschutz
Mehrschichtiger Oberflächenschutz des Gehäuses für eine hervorragende Beständigkeit
Dimmbarkeit optional
10 verschiedene Optiken

ANWENDUNGSBEREICHE
Stadtstraßen, Verbindungsstraßen, Kreuzungen,
Schutzwege, Parkplätze, Gewerbe- und Industrieareale, etc.



RoHSII

LED

IP66



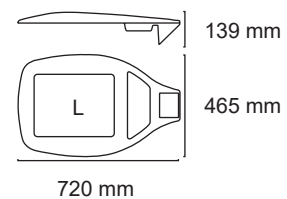
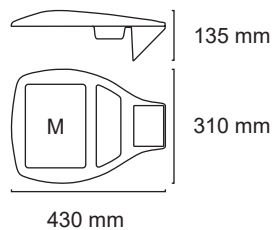
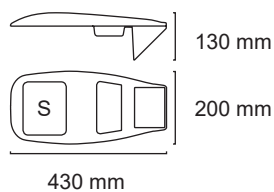
IK09



SPEZIFIKATIONEN

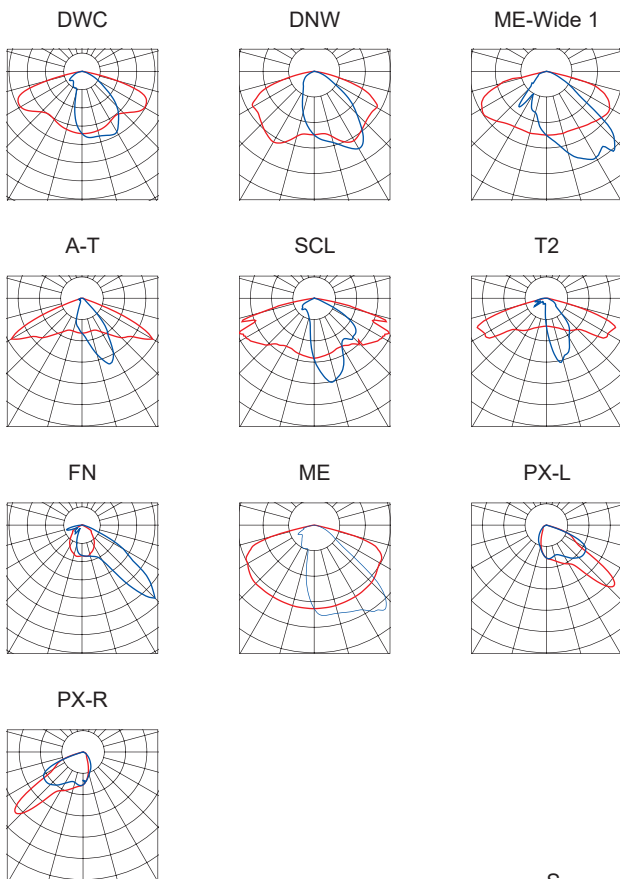
Lichtleistung	1100 - 21700 Lumen
Anschlussleistung	9 - 175 Watt
Spannung / Hertz	220-240 V / 50-60 Hz
Überspannungsschutz	10 kA (Treiber)
LED Überhitzungsschutz	NTC Thermistor
Leistungsfaktor	> 0,9
Lichtfarbe	4000 Kelvin (andere optional)
Farbwiedergabe	CRI > 70
Umgebungstemperatur	-40°C / +60°C
Lichtleitsystem	PMMA Linsen
Optiken	Asymmetrisch
Lichtquelle	High power LED
Systemeffizienz	bis zu 161 lm/W
Material	Aluminiumlegierung / PMMA
Korpusfarbe	Grau RAL9006 (andere Farben optional)
Zertifikate	CE, RoHs
Schutzart	IP66
Schutzklasse	SK I (SK II optional)
Stoßfestigkeit	IK09 (IK10 optional)
Lebensdauer	bis zu 100.000 Stunden
Garantie	5 Jahre Siehe Garantiebestimmungen

Optional	Schutzklasse II Überspannungsschutz extern 10 kA mit Selbstabschaltung Dimmung 1-10V Stufen-Dimmung 50% DALI-Dimmung 0-100% ASTRO Dimmung Zhaga Modul 10 Jahre Garantie (SKII und extern 10 kA Überspannungsschutz erforderlich)
----------	--



**3 Größen mit
10 Lichtverteilungen**

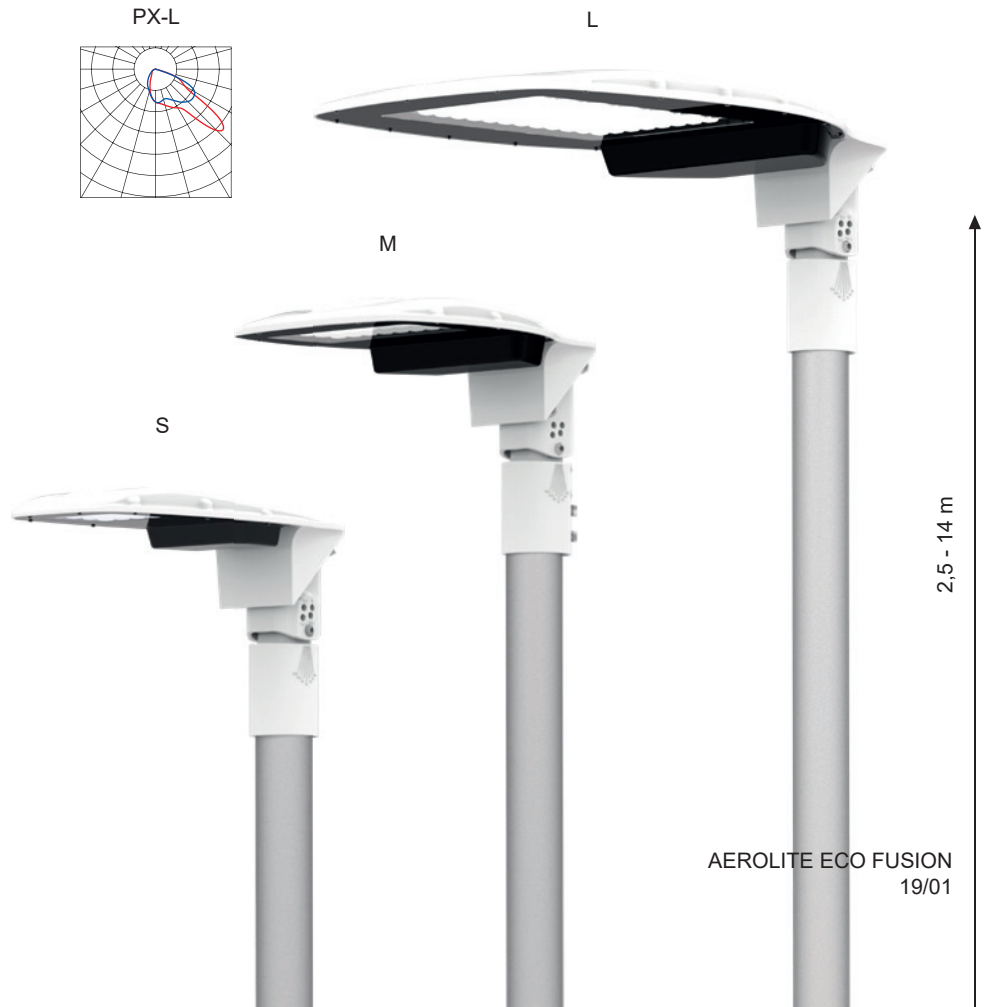
Die Aerolite ECO mit Optik-Systeme für 10 verschiedene Anwendungen kommt mit 10 kA Überspannungsschutz gegen interne Komponentenschäden. Mit dem neusten LED-Chip erhöht sich die Lichtausbeute auf bis zu 161 lm/W. NTC Thermistor wird verwendet, um die LEDs vor Überhitzung zu schützen.



Mastanbindung:

horizontale oder vertikale Ausrichtung, Ø 60/76 mm, fix oder justierbar +/- 15°

Die Mastanbindung ist bei den Leuchten nicht inkludiert.



Gehäuse	Watt	Lumen*	Kelvin**
Aerolite ECO S	9	1100	4000
Abmessungen: 430 x 200 x 130 mm	13	1500	4000
Nettogewicht: 2,5 kg	21	2200	4000
	31	3400	4000
	37	4500	4000
	52	5900	4000
Aerolite ECO M	59	7200	4000
Abmessungen: 430 x 310 x 135 mm	80	8900	4000
Nettogewicht: 3,5 kg	89	10700	4000
Aerolite ECO L	92	12700	4000
Abmessungen: 720 x 465 x 139 mm	111	14700	4000
Nettogewicht: 6,8 kg	131	16500	4000
	150	18100	4000
	175	21700	4000

* Die Lichtleistung gilt für die Optiken ME, SCL, FN, T2, PX-L, PX-R. Bei den Optiken DWC, A-T, DNW liegt die der Wert 1% und bei ME-Wide1 2,8% unter dem angeführten Wert.
 ** Bei einer Lichtfarbe von 3000K (optional) liegt die Lichtleistung 3% unter dem angeführten Wert.

Mastanbindungsoptionen

Ø 60 mm

justierbar +/- 15°



Ø 76 mm

justierbar +/- 15°



Ø 60 mm

fix



Ø 60 > 40 mm

Adapter



Reduktions-, Erweiterungs- und Befestigungsoptionen

Adapter-Reduktion

Ø 60 > Ø 40 mm



Mast-Reduktion

Ø 76 > Ø 60 mm
Höhe 520 mm



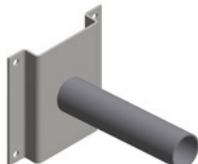
Mast-Verlängerung

Ø 60 mm / Ø 76 > Ø 60 mm
Höhe 1000 mm



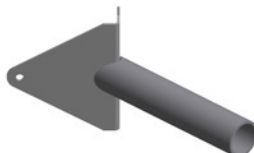
Wand-Halterung

Ø 60 mm
Länge 300 mm



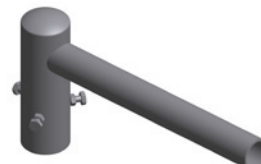
Eck-Halterung

Ø 60 mm
Länge 300 mm



Mast-Ausleger-Einfach

Ø 60, H 150, L 500 mm
Ø 76 > Ø 60, H 200, L 500 mm



Mast-Ausleger-Zweifach 180°

Ø 60, H 150, L 500 mm
Ø 76 > Ø 60, H 200, L 500 mm



Mast-Ausleger-Dreifach

Ø 76 > Ø 60, H 150, L 500 mm
Ø 76 > Ø 60, H 200, L 1000 mm



Mast-Ausleger-Vierfach

Ø 76 > Ø 60, H 150, L 500 mm
Ø 76 > Ø 60, H 200, L 1000 mm

