

BENCHMARK PLUS

**GRAH**<sup>®</sup>  
LED LIGHTING



**LED STRASSENLEUCHE**  
**AEROLITE LSL**

Aerodynamisches Gehäuse und „Comfort“ Optik-Design  
Längere Lebensdauer durch optimierte Wärmeabfuhr und Überhitzungsschutz  
Mehrschichtiger Oberflächenschutz des Gehäuses für eine hervorragende Beständigkeit  
Dimmbarkeit optional

**ANWENDUNGSBEREICHE**

Stadtstraßen, Verbindungsstraßen, Kreuzungen,  
Schutzwege, Parkplätze, Gewerbe- und Industrieareale, etc.



RoHSII

LED



IP66



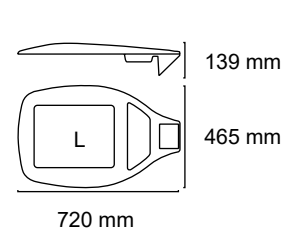
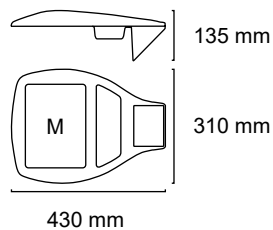
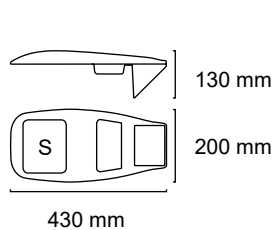
1-10V

IK09  
(IK10)



Lichtleistung	2000 - 21600 Lumen
Anschlussleistung	15 - 175 Watt
Spannung / Hertz	190-264 V / 50-60 Hz
Überspannungsschutz	4 kA
LED Überhitzungsschutz	NTC Thermistor
Leistungsfaktor	> 0,9
Lichtfarbe	4000 Kelvin (andere optional)
Farbwiedergabe	CRI > 70
Umgebungstemperatur	-30°C / +60°C
Betriebstemperatur	+55°C
Lichtleitsystem	PMMA Linsen und Alu-Spiegelreflektor
Optiken	Asymmetrisch
Lichtquelle	High power LED
Systemeffizienz	bis zu 144 lm/W
Material	Aluminiumlegierung / PMMA
Korpusfarbe	Grau RAL9006 (andere Farben optional)
Zertifikate	CE, RoHs, ENEC
Schutzart	IP66
Schutzklasse	SK I (SK II optional)
Stoßfestigkeit	IK09 (IK10 optional)
Windfestigkeit	0,023 - 0,043 m <sup>2</sup>
Lebensdauer	bis zu 100.000 Stunden
Garantie	5 Jahre (bei SKII sind mind. 10 kA Überspannungsschutz erforderlich) Siehe Garantiebestimmungen

Optional	Schutzklasse II
	Dimmung 1-10V
	Stufen-Dimmung 50%
	Nema Socket 5
	iMCU Steuerungsmodul (Dim. 1-10V erforderlich)
	ASTRO Dimmung (Dim. 1-10V erforderlich)
	Zeiss-Steuerungsgerät mit 50% Stufendim. (Enzelschritt)
	Zeiss-Steuerungsgerät mit 1 - 10 V Dim. (Analog)
	Überspannungsschutz 10kA mit Selbstabschaltung
	10 Jahre Garantie (SKII und mind. 10 kA Überspannungsschutz erforderlich)





**Aerodynamisches Gehäuse und „Comfort“ Optik-Design**

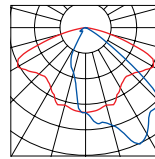
Mit modernster Lichttechnik und sehr geringem Energieverbrauch ist die Aerolite LSL eine der beliebtesten Straßenleuchten. Mit unterschiedlichen Lumen-Einheiten und Größen bleibt die Aerolite LSL die beste Wahl für die Ausleuchtung kleinerer Straßen sowie für anspruchsvollere Straßenprojekte.

**3 Größen mit 4 Lichtverteilungen und Lichtausbeute bis 144 lm/W**

Die Aerolite LSL mit "Comfort" Optik-Systeme für 6 verschiedene Anwendungen kommt mit 4 kA Überspannungsschutz gegen interne Komponentenschäden. Mit dem neuesten LED-Chip erhöht sich die Lichtausbeute auf bis zu 144 lm/W. NTC Thermistor wird verwendet, um die LEDs vor Überhitzung zu schützen.

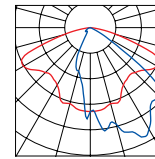
**LSL S**

ME comfort



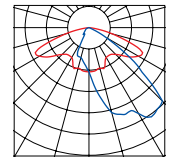
**LSL M**

ME comfort

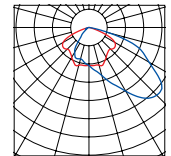


**LSL L**

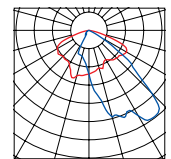
ME comfort



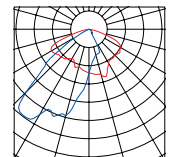
FN comfort



PX-L



PX-R



Gehäuse	Optiken	Watt	Lumen
<b>Aerolite LSL S</b> Abmessungen: 430 x 200 x 130 mm Nettogewicht: 2,5 kg Empfohlene Montagehöhe: 3-5 m	ME comfort (Standard)	14	1900
		17	2300
		24	3100
<b>Aerolite LSL M</b> Abmessungen: 430 x 310 x 135 mm Nettogewicht: 3,5 kg Empfohlene Montagehöhe: 5-8 m	ME comfort (Standard)	25	3800
		32	4700
		46	6200
		56	7200
<b>Aerolite LSL L</b> Abmessungen: 720 x 465 x 139 mm Nettogewicht: 6,8 kg Empfohlene Montagehöhe: 8-15 m	ME comfort (Standard) PX-L linksstrahlend PX-R rechtsstrahlend FN comfort (nur für 9900-15200 Lm erhältlich)	69	9900
		83	11400
		92	13200
		111	15200
		115	16500
		139	19000
		167	22600

**Mastanbindung**

horizontale oder vertikale Ausrichtung, Ø 60/76 mm, fix oder justierbar +/- 15°

Die Mastanbindung ist bei den Leuchten nicht inkludiert.



**Ø 60 mm**  
justierbar +/- 15°



**Ø 76 mm**  
justierbar +/- 15°



**Ø 60 mm**  
fix



**Ø 60 > 40 mm**  
Adapter



Reduktions-, Erweiterungs- und Befestigungsoptionen

**Adapter-Reduktion**

Ø 60 > Ø 40 mm



**Mast-Reduktion**

Ø 76 > Ø 60 mm  
Höhe 520 mm



**Mast-Verlängerung**

Ø 60 mm / Ø 76 > Ø 60 mm  
Höhe 1000 mm



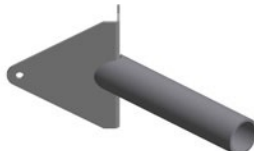
**Wand-Halterung**

Ø 60 mm  
Länge 300 mm



**Eck-Halterung**

Ø 60 mm  
Länge 300 mm



**Mast-Ausleger-Einfach**

Ø 60, H 150, L 500 mm  
Ø 76 > Ø 60, H 200, L 500 mm



**Mast-Ausleger-Zweifach 180°**

Ø 60, H 150, L 500 mm  
Ø 76 > Ø 60, H 200, L 500 mm



**Mast-Ausleger-Dreifach**

Ø 76 > Ø 60, H 150, L 500 mm  
Ø 76 > Ø 60, H 200, L 1000 mm



**Mast-Ausleger-Vierfach**

Ø 76 > Ø 60, H 150, L 500 mm  
Ø 76 > Ø 60, H 200, L 1000 mm

